

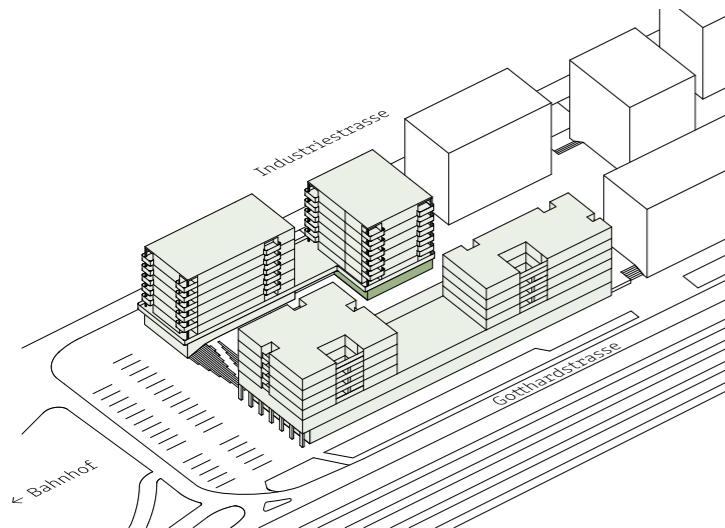


# Hertipark

## BRUNNEN

Wohnen. Arbeiten. Leben.

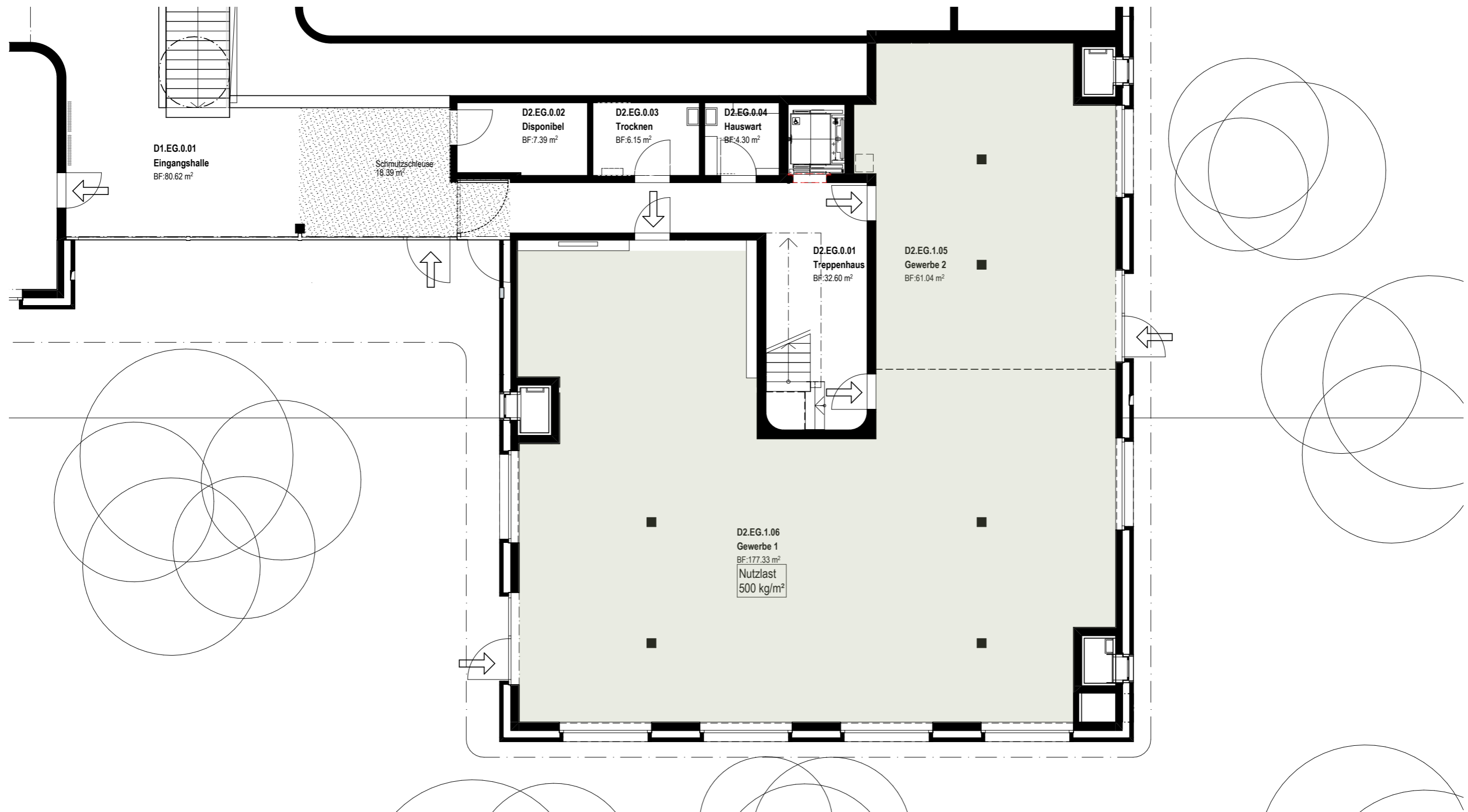
Gewerbefläche	<b>D2.EG.1</b>
Geschoss	<b>EG</b>
Fläche	<b>240 m<sup>2</sup> (Teilflächen möglich)</b>
Miete / m <sup>2</sup> / Jahr	<b>CHF 240.-</b>
NK / m <sup>2</sup> / Jahr	<b>CHF 35.-</b>



Änderungen vorbehalten. Alle Angaben ohne Gewähr. Stand 09.2020



# Erdgeschoss D2



# Eckdaten

## **Bodenaufbau**

Unterlagsboden Zement 90 mm  
Trittschalldämmung 20 mm  
Wärmedämmung EPS 120 mm  
Abdichtung Bitumenbahn  
Betonbodenplatte 300 mm  
Magerbeton 50 mm

## **Wandaufbau**

Betonelement 120 mm  
Luftraum 20 mm  
Sockeldämmung XPS 160 mm  
Beton 200 mm (Sockeldämmung XPS in Schalung)

## **Decke**

Decke Sichtbeton roh, zahlreiche Leitungen auf Putz gemäss HLS/ EL Plänen

## **Nutzlast**

500kg/m<sup>2</sup>

## **Lüftung**

-

## **Kühlung**

Allfällige Anlagen zum Klimatisieren der Räumlichkeiten sind durch den Mieter zu erstellen.

## **Elektro Anschlussleistung**

D1: 250A für gesamte Gewerbefläche  
D2: 40A für gesamte Gewerbefläche

## **Erschliessungskonzept Elektro**

Unterflurkanal mit leeren Zugdosen in den Ecken. Keine ausgebauten Bodendosen.

## **Grundbeleuchtung**

Einfache Beleuchtung angeordnet in leerem Grundriss. Anpassungen Mieterseitig.

## **Notbeleuchtung**

Angeordnet in leerem Grundriss. Anpassungen Mieterseitig.

## **Sanitär**

Im Grundausbau werden keine Nasszellen und Teeküchen erstellt. Anschlussmöglichkeiten sind vorhanden.

## **Nebenträume/ Lagerflächen**

-

## **Werbebanner**

Gemäss den Planbeilagen

## **Sonnenschutz und Steuerung**

Elektrische Storen bei jedem Fenster und Reserve Anschlüsse bei den Türen.  
Steuerung über Bus System, frei programmierbare 4-fach Taster bei jedem Zugang/Türe und übergeordnet Wetterstation auf dem Dach.

## **Anlieferung**

Gemäss Planbeilagen

## **Entsorgung**

Gemäss Schemaplan Entsorgung

# Vermietung



Immplus AG Schwyz  
Palais Friedberg  
Herrengasse 42  
6430 Schwyz  
[info@hertipark.ch](mailto:info@hertipark.ch)  
+41 41 811 88 88